

**PLANO DIRETOR MUNICIPAL  
ANEXO 3. ZONEAMENTO TERRITORIAL**

**Legenda:**

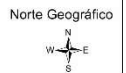
- ZONA OCUPAÇÃO CONSOLIDADA 1
- ZONA OCUPAÇÃO CONSOLIDADA 2
- ZONA URBANIZAÇÃO CONTROLADA 1
- ZONA URBANIZAÇÃO CONTROLADA 2
- ZONA EXPANSÃO URBANA 1
- ZONA EXPANSÃO URBANA 2
- EIXO COMERCIAL 1
- EIXO COMERCIAL 2
- ZONA INDUSTRIAL CONSOLIDADA
- ZONA EXPANSÃO INDUSTRIAL 1
- ZONA EXPANSÃO INDUSTRIAL 2
- ZONA RURAL AGRICULTURA E PECUÁRIA
- ZONA RURAL AGROTURISMO E ECOTURISMO
- ÁREA ESPECIAL INTERESSE AMBIENTAL I
- ÁREA ESPECIAL INTERESSE AMBIENTAL II
- ÁREA ESPECIAL INTERESSE AMBIENTAL III
- ÁREA ESPECIAL INTERESSE SOCIAL
- ÁREA ESPECIAL INTERESSE DESENVOLVIMENTO ATIVIDADE PESQUEIRA
- ÁREA ESPECIAL INTERESSE PRESERVAÇÃO CULTURAL
- ÁREA ESPECIAL INTERESSE S. CIOCULTURAL
- ÁREA ESPECIAL INTERESSE DESENVOLVIMENTO ATIVIDADE PESQUEIRA
- HIDROGRAFIA
- ZONA DE INTERESSE TURÍSTICO

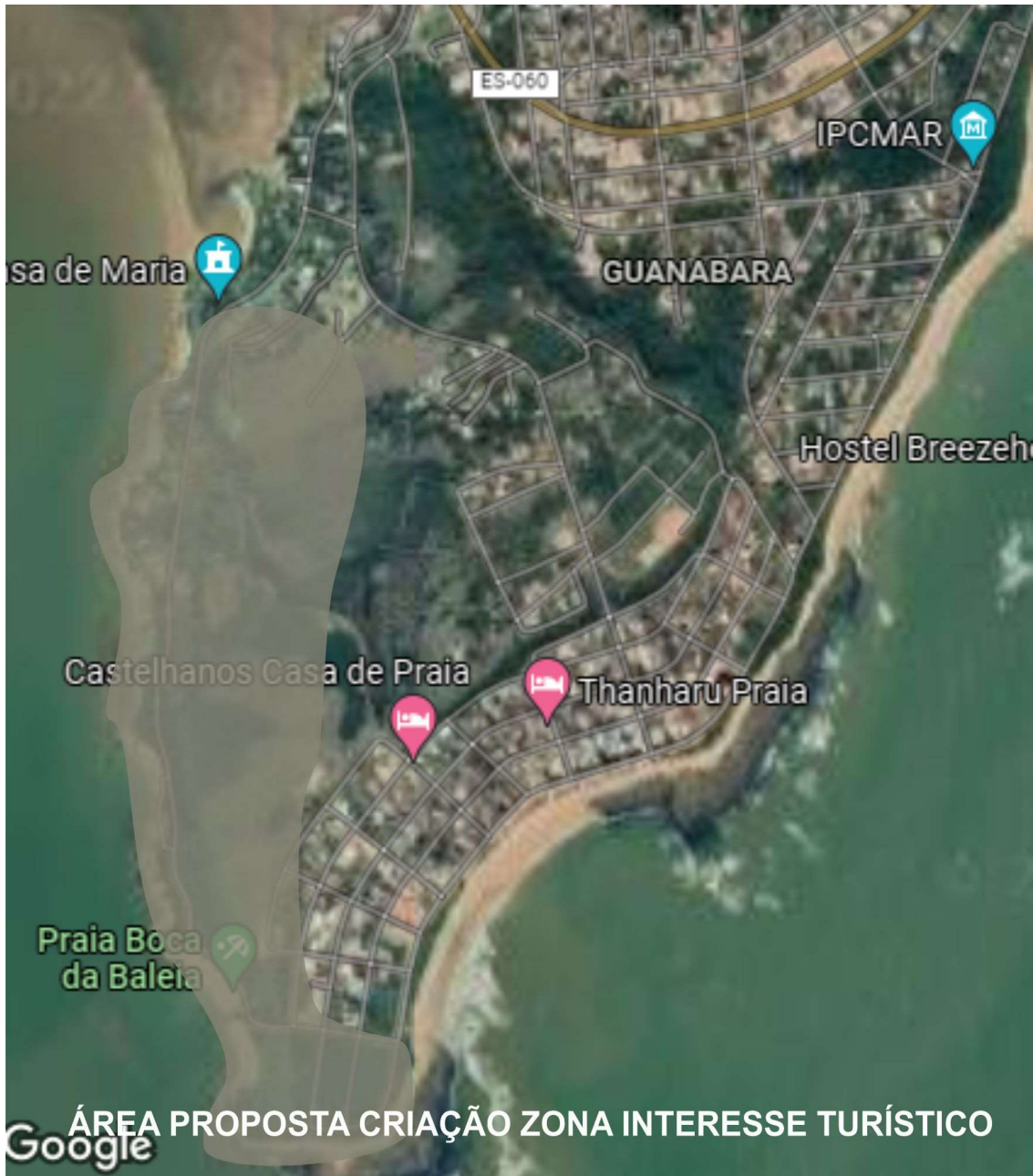


Projeção Universal Transversa de Mercator - UTM Zone 24S Meridiano Central - 51° Ref. Planimétrico: SIRGAS 2000  
Fonte cartográfica: GEOBASES/JSN

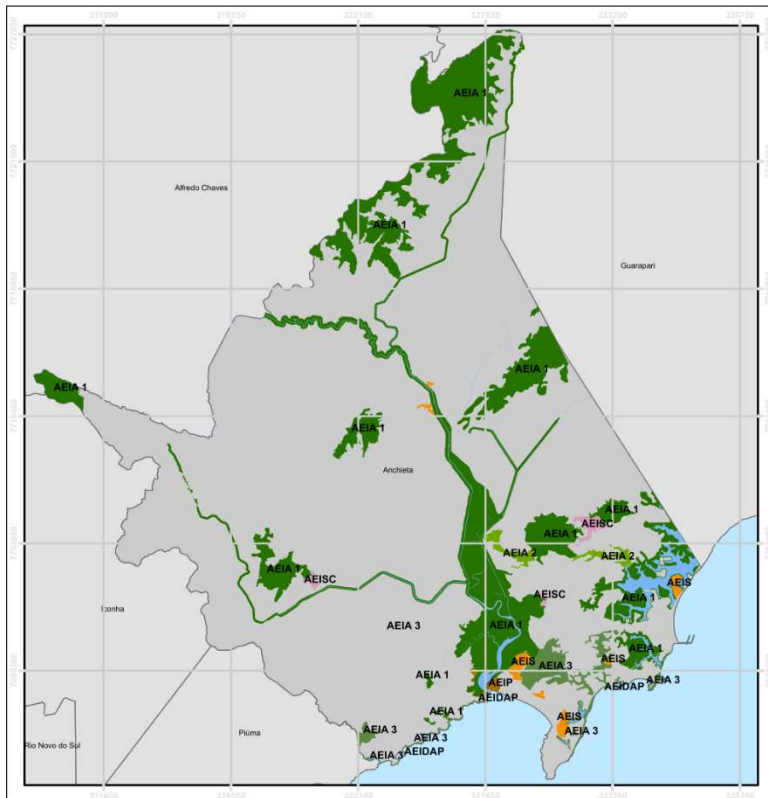
Elaborado pela Equipe Técnica do Georreferenciamento, Grupo de Revisão do PDM - Anchieta 2017.  
Organização e edição: ALVES, J.A.D.

Escala: 1 / 130.000  
Data: Dezembro / 2017





ÁREA PROPOSTA CRIAÇÃO ZONA INTERESSE TURÍSTICO



**PLANO DIRETOR MUNICIPAL  
ANEXO 4. ÁREAS DE ESPECIAL INTERESSE**

**Legenda:**

- ÁREA ESPECIAL INTERESSE AMBIENTAL I
- ÁREA ESPECIAL INTERESSE AMBIENTAL II
- ÁREA ESPECIAL INTERESSE AMBIENTAL III
- ÁREA ESPECIAL INTERESSE SOCIAL
- ÁREA ESPECIAL INTERESSE DESENVOLVIMENTO ATIVIDADE PESQUEIRA
- ÁREA ESPECIAL INTERESSE PRESERVAÇÃO CULTURAL
- ÁREA ESPECIAL INTERESSE S' CIOUCULTURAL
- HIDROGRAFIA

**PREFEITURA DE ANCHIETA**  
ESTADO DO ESPÍRITO SANTO

Projeção Universal Transversa de Mercator - UTM Zone 24S Meridiano Central - 51° Ref. Planimétrico: SIRGAS 2000  
Fonte cartográfica: GEOBASES/IJSN

Elaborado pela Equipe Técnica do Georreferenciamento, Grupo de Revisão do PDM - Anchieta 2017.  
Organização e edição: ALVES, J.A.D.

Escala: 1 / 120.000  
Data: Dezembro / 2017

Norte Geográfico

